



RM 122

## LES ATOUTS

- Extrêmement mince – idéal pour les cuisines équipées aux dimensions réduites
- Porte à fermeture magnétique et verrouillage
- Clayettes réglables
- Régulation thermostatique pour le fonctionnement au gaz (RM 122) et pour le fonctionnement au gaz et sur 230 Volts (RM 123)



# REFROIDISSEMENT RÉTRO

## PAS SEULEMENT POUR LES ANCIENS CAMPING-CARS

Toujours aussi frais et aussi convoités : en raison de la grande demande, ces deux classiques de la gamme Dometic sont proposés sans modification. Le Dometic RM 122 et le RM 123 sont les réfrigérateurs à absorption les plus fins jamais construits au monde pour les véhicules de loisirs. Avec une largeur de seulement 380 mm, 440 mm de profondeur et 31 litres de volume, ils s'adaptent parfaitement aux légendaires bus de type VW T1–T4. Le fait que les réfrigérateurs super-minces soient toujours disponibles ne réjouit pas seulement les propriétaires de camping-cars anciens. Dans les nouveaux vans et fourgons aménagés aussi, ils rentrent là où aucune autre solution de réfrigération n'est possible. Leur fonctionnement est silencieux et absolument fiable. Le RM 122 offre une réfrigération mixte sur 12 Volts et gaz ; le RM 123 peut en plus fonctionner sur 230 Volts.



4.28



4.28

### Dometic RM 122 à système d'allumage piézo

Réfrigérateur mixte à absorption, pour 12 Volts et gaz, modèle simple porte, largeur 380 mm

- Capacité d'environ 31 litres
- Puissance de refroidissement : réfrigérateur +7 °C pour des températures extérieures allant jusqu'à 32 °C
- Régulation thermostatique pour fonctionnement au gaz, avec allumage piézo

### Dometic RM 123 – à système de réallumage électronique

Réfrigérateur trimixte à absorption, pour 12 Volts, 230 Volts et gaz, modèle simple porte, largeur 380 mm

- Capacité d'environ 31 litres
- Puissance de refroidissement : réfrigérateur +7 °C pour des températures extérieures allant jusqu'à 32 °C
- Régulation thermostatique pour 230 Volts et fonctionnement au gaz, avec réallumage électronique





30 mbar N° de produit : 9105203946 // F  
30 mbar N° de produit : 9105203945 // CH

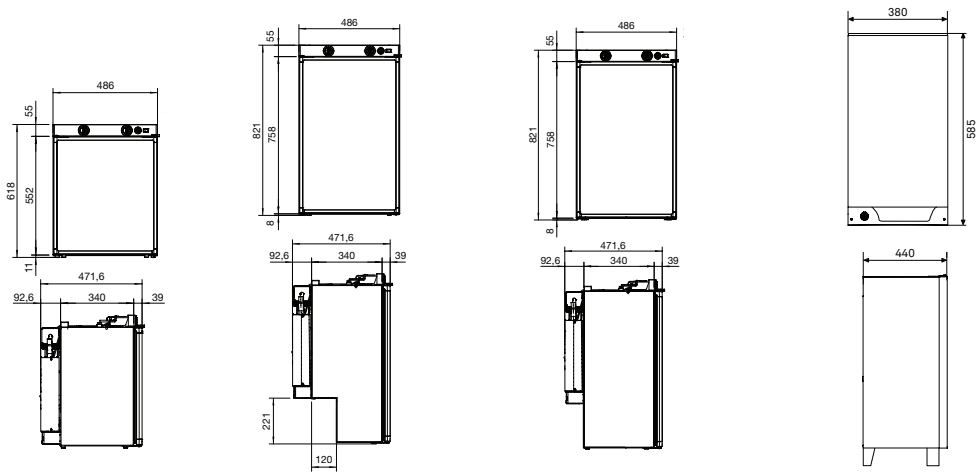
30 mbar N° de produit : 9105203950 // F  
30 mbar N° de produit : 9105203949 // CH

4.28 // Dometic 5 series

4.27 // Dometic RM

Réfrigérateurs à absorption

				
<b>N° de produit</b>	RM 5310 9105703857	RM 5330 9105703862	RM 5380 9105703865	RM 122 9105203946 (30 mbar) // F 9105203945 (30 mbar) // CH
<b>Capacité (l)</b>	60 5	70 5	80 5	31 -
avec compartiment conservation dont compartiment conservation				
<b>Tension d'alimentation</b>	12 Volts DC / 230 Volts AC Gaz liquide 30 mbar			12 V DC Gaz liquide 30 mbar
<b>Puissance consommée</b>				
230 Volts (Watts)	125	125	125	-
12 Volts (Watts)	120	120	120	75
Gaz liquide (g/h)	18,3	18,3	18,3	8,6
<b>Consommation</b>				
230 Volts (kWh/24 h)	2,5	2,5	2,5	-
12 Volts (kWh/24 h)	2,5	2,5	2,5	1,3
Gaz (g/24 h)	270	270	270	140
<b>Plage de température (°C)</b>	Réfrigérateur +7°C, compartiment conservation jusqu'à -12°C pour des températures extérieures allant jusqu'à 32°C (correspond à la catégorie SN)			Réfrigérateur +7°C pour des températures extérieures allant jusqu'à 32°C
Refroidissement				
<b>Isolation</b>	•	•	•	-
Entièrement en mousse polyuréthane				
<b>Système</b>	•	•	•	•
Refroidissement par absorption				
<b>Système d'allumage</b>				
Allumage batterie	•	•	•	-
Allumage piézo	-	-	-	•
Réallumage électronique	-	-	-	-
<b>Matériaux</b>	Tôle d'acier époxy Plastique Aluminium laqué époxy			Tôle d'acier époxy Plastique Aluminium laqué époxy
Bâti				
Porte				
Panneau de contrôle				
<b>Coloris</b>	Gris	Gris	Gris	Gris argenté
<b>Dimensions (l x h x p, mm)</b>	486 x 618 x 474	486 x 821 x 474	486 x 821 x 474	380 x 585 x 440
<b>Poids (kg env.) avec compartiment conservation</b>	20	22	24	15
<b>Conformité</b>			•	
Directive européenne concernant les appareils au gaz 90 / 396 / CEE, homologuée e selon (directives CEM)			•	



## 4.27 // Dometic RM

## 4.28 // Dometic RGE

## 4.27 // Dometic CombiCool RF



RM 123	RGE 2100	RGE 3000	RGE 4000	RF 60	RF 62
9105203950 (30 mbar) // F 9105203949 (30 mbar) // CH	9105704688 (30 mbar) // F 9105704684 (50 mbar) // CH	9105705202 (30 mbar) // F 9105705201 (50 mbar) // CH	9105705212 (30 mbar) // F 9105706715 (50 mbar) // CH	9105203243 (30 mbar) // F 9105203244 (30 mbar*) // CH 9105203240 (50 mbar) // CH	9105203591 (30 mbar) // F 9105203590 (50 mbar) // CH
31 –	102 sans compartiment conservation 96 9	164 sans compartiment conservation 154 24	190 31	env. 61 –	env. 56 5
12 Volts DC/230 Volts AC Gaz liquide 30 mbar	230 Volts AC Gaz liquide 50 mbar	230 Volts AC Gaz liquide 50 mbar	230 Volts AC Gaz liquide 50 mbar	12 Volts DC/230 Volts AC Gaz liquide	12 Volts DC/230 Volts AC Gaz liquide
75 75 8,6	135 – 18	190 – 15,8	250 – 26	110 110 14,8	110 110 14,8
1,3 1,3 140	2,6 – 270	3,2 – 380	3,4 -3,8 – 420–440	1,9 1,9 325 à 375	1,9 1,9 325 à 375
Réfrigérateur +7°C pour des températures extérieures allant jusqu'à 32°C	Jusqu'à 30 °C en dessous de la température ambiante, compartiment conservation jusqu'à –12 °C			Jusqu'à 30°C en dessous de la température ambiante	
–	•	•	•	•	•
•	•	•	•	•	•
•	•	•	•	– –	– –
Tôle d'acier époxy Plastique Aluminium laqué époxy	Tôle d'acier époxy Tôle d'acier époxy –	Tôle d'acier époxy ABS –	Tôle d'acier époxy ABS –	Tôle d'acier époxy Plastique Aluminium	Tôle d'acier époxy Plastique Tôle d'acier époxy
Gris argenté	Blanc	Blanc	Blanc	Noir / aluminium	Blanc
380 x 585 x 440	531 x 859 x 558	531 x 1276 x 582	531 x 1331 x 637	486 x 615 x 490	486 x 617 x 490
15	33,3	40	42	26	25
• •			• –		

